

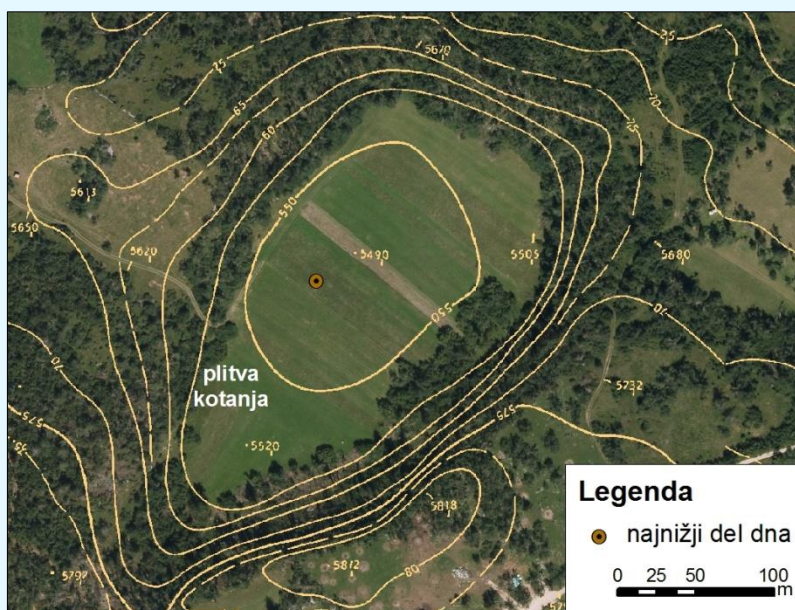
Ali veste, kako se polni VELIKO ZAGORSKO JEZERO, ki je sicer manjše od Malega Zagorskega jezera?



Oblikovanost jezerske kotanje

Vzhodno od Malega Zagorskega jezera leži Veliko Zagorsko jezero, katerega dno je 4,5 m višje (po LIDAR DMR). Najnižji del dna ovalne kotanje leži v osrednjem delu (547,8 m po LIDAR DMR). Dno kotanje se zoža in dvigne v južnem delu, ki leži

izven obsega ojezeritev. V višji del dna na jugozahodni strani je poglobljena manjša plitva ovalna kotanja, v kateri se pojavi luža ločeno od jezera.



Kotanja Velikega Zagorskega jezera (vir podatkov: GURS)



Opis polnjenja/praznjenja jezera po tipih ojezeritev

Ob **polnjenju** Velikega Zagorskega jezera se pojavijo luže v jamčih med ledinami v nižjem delu dna kotanje. V njegovem osrednjem delu nastane jezerce s spojitvijo luž, iz katerega segajo robni deli luž. Ob **redni večji ojezeritvi** se jezero podaljša, še vedno pa na obrobju jezera ležijo luže v višjih jamčih med ledinami.

Ob **veliki ojezeritvi** se jezero približa zaliti plitvi kotanji, ki je poglobljena v južni, višji del dna jezerske kotanje, ob **zelo veliki ojezeritvi** pa je z njo povezano.

Ob **izjemno veliki ojezeritvi** se jezero dvigne na obrobje južnega, višjega dela dna kotanje in zalije omenjeno plitvo kotanjo.



Podrobnejši opis polnjenja/praznjenja jezera po fazah ojezeritev

V **1. fazi redne manjše ojezeritve** se pojavijo luže v jamčih med ledinami v nižjem delu dna kotanje in na njegovem južnem obrobju, iz katerih se voda pretaka v nižje ležeče luže. Ob praznjenju jezera se luže najdlje zadržijo v treh jamčih.

V **2. fazi** nastane jezerce iz spojenih luž v osrednjem delu nižjega dela dna kotanje. Pojavi se luža v plitvi kotanji, ki ob praznjenju jezera presahne. Vzporedne luže v jamčih med ledinami ležijo na južnem in severnem obrobju jezera.

Voda se še vedno pretaka iz višje ležečih v nižje ležeče luže in v jezerce na njegovem južnem obrobju. Ob praznjenju jezera pa vodne povezave med lužami presahnejo.

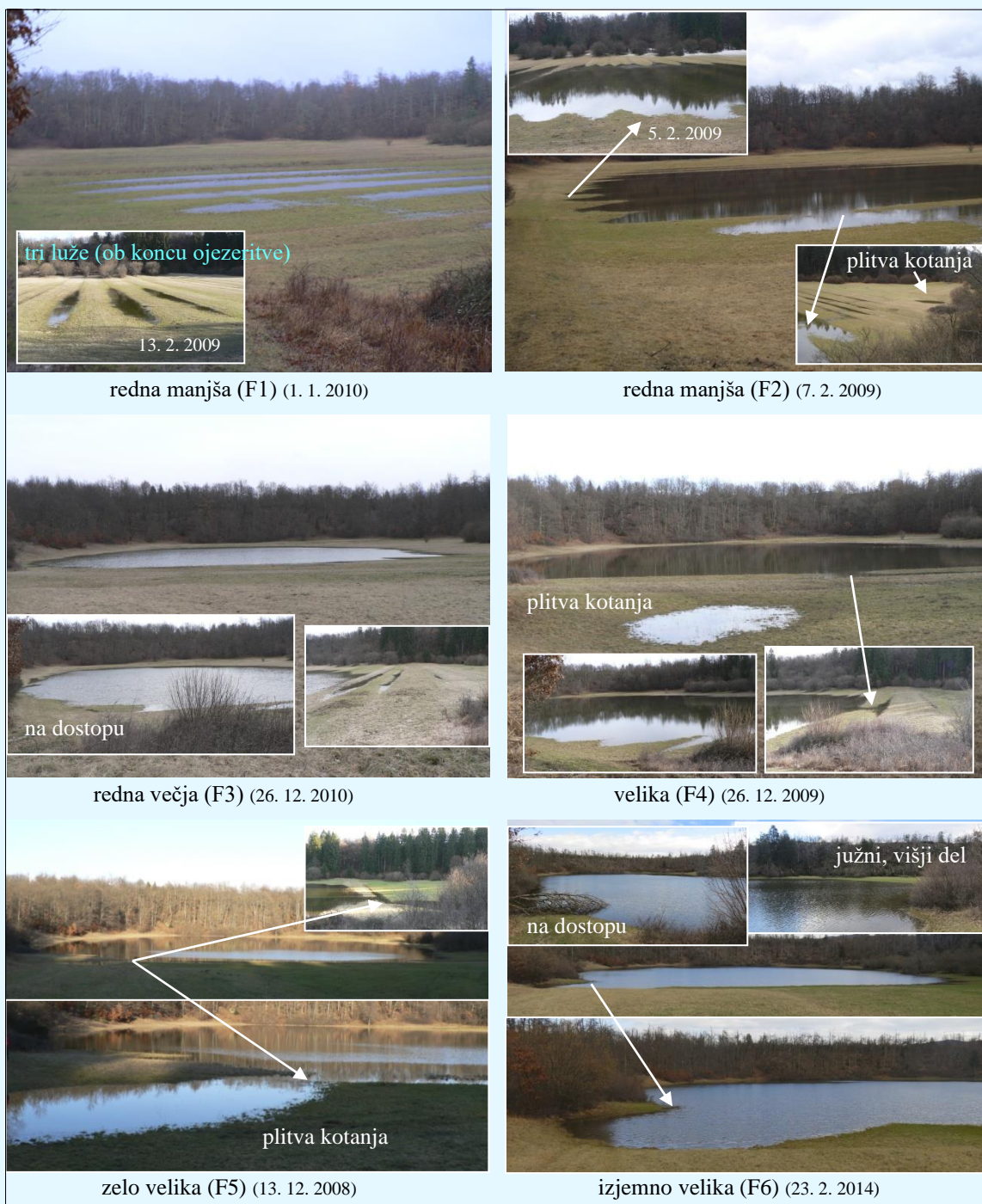
V 3. fazi, ko jezero doseže **redno večjo ojezeritev**, leži pod plitvo kotanjo, kjer se pojavi luža. Ob praznjenju jezera ta luža presahne. Še vedno se zadržujejo vzporedne luže v jamčih med ledinami na južnem obrobju (vodne povezave med lužami) in severnem obrobju jezera.

V 4. fazi, ko jezero doseže **veliko ojezeritev**, sega skoraj do plitve kotanje, kjer se zadržuje luža. Med njo in jezerom ležita ena ali dve luži v jamčih med ledinami, ki sta povezani z jezerom.

V 5. fazi, ko jezero doseže **zelo veliko ojezeritev**, je ojezerjen večji del dna kotanje. Izven obsega ojezeritev leži severovzhodno obrobje in južni, višji del dna. Jezero ima vodno povezavo z lužo v plitvi kotanji. Ta doseže lužo v jamču, ki leži med njo in jezerom.



Kirn T. 2016. Naravovarstvena izhodišča za varovanje Pivških presihajočih jezer. Magistrsko delo. Univerza v Ljubljani, Biotehniška fakulteta, Ljubljana, 280 str.



Slikovni prikaz tipov ojezeritev Velikega Zagorskega jezera