

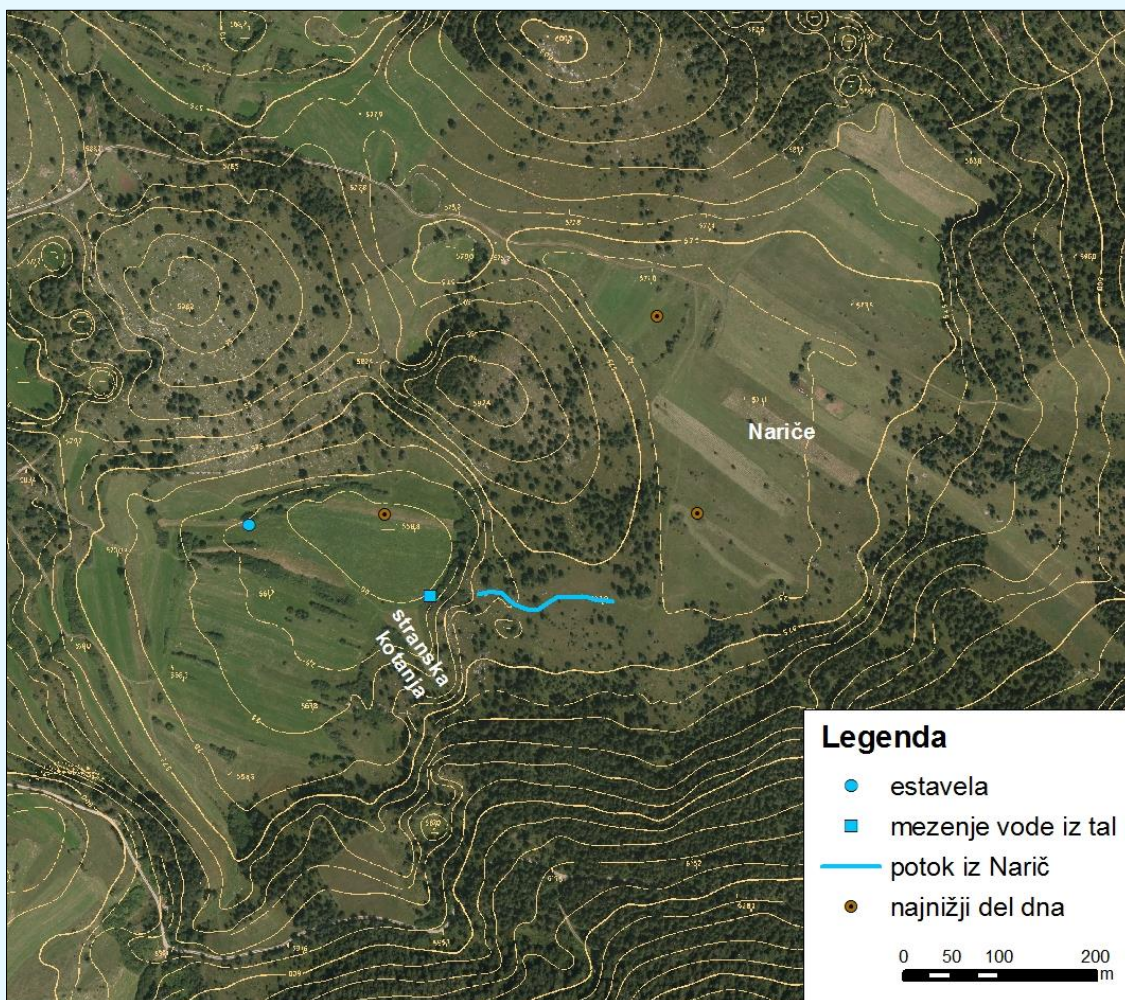


Ali veste, kako se polni ŠEMBIJSKO JEZERO Z JEZEROM V NARIČAH, ki ju povezuje potok?

Oblikovanost jezerske kotanje

Šembijsko jezero leži vzhodno od naselja Šembije in je najbolj južno izmed vseh Pivških presihajočih jezer. Nižji del ovalne jezerske kotanje se na jugovzhodu podaljša v višje ležečo stansko kotanjo, v kateri nastane zaliv ob veliki in zelo veliki ojezeritvi. Nižji del dna kotanje leži v severnem delu. Njegovo dno se spušča v smeri proti vzhodu, kjer je najnižji del dna (559 m po DMV 5).

Severovzhodno od Šembijskega jezera leži plitva kotanja Nariče. Po LIDAR DMR je najnižji severozahodni (569,5 m) in južni del njenega dna (570 m). Jezero v Naričah je ojezerjeno ob zelo velikih in izjemno velikih ojezeritvah in takrat iz njega teče potok v Šembijsko jezero.



KotANJI Šembijskega jezera in Nariče (vir podatkov: GURS).

Kraški dotoki in odtoki

Na zahodnem obrobju nižjega dela dna kotanje Šembijskega jezera je plitva kotanjica z manjšimi

kamni, ki sta jo Ravbar (2007) in Kovačič (2014) opredelila kot **estavelo**. To manjšo estavelo smo

opazovali le v suhem stanju ali pa je bila poplavljen. Estavela leži izven obsega rednih večjih ojezeritev, ob pojavu katerih ni bila aktivna. Kovačič (2014) jo je opazoval v času polnjenja, ko je delovala kot izvir (potok v jezero), in v času praznjenja jezera, ko je delovala kot požiralnik (vrtinec na gladini jezera). Iz tega sledi, da je estavela kot izvir aktivna ob pojavu velike ojezeritve, ob praznjenju jezera pa deluje kot



Opis polnjenja/praznjenja jezera po tipih ojezeritev

V kotanji Šembijskega jezera smo **redne manjše ojezeritve** opazovali le ob praznjenju jezera, ko jezerce v severnem, nižjem delu dna kotanje razpade na luže. Sklepamo, da se tudi ob polnjenju jezera pojavijo luže, ki se spojijo v jezerce. Ob **redni večji ojezeritvi** se pojavi jezero v nižjem delu dna kotanje in luže na njegovem obrobju pod stransko kotanje.

Ob **veliki ojezeritvi** se jezero dvigne na obrobje osrednjega dela dna in dobi manjši zaliv, ki se ob **zelo veliki ojezeritvi** poveča. Tedaj jezero ne obsega le južnega, višjega dela dna kotanje.

Ob **izjemno veliki ojezeritvi** je ojezerjeno celotno dno kotanje, zalita so tudi spodnja pobočja kotanje, v smeri Narič pa jezero sega skoraj do roba uravnave nad jezerom. V jezero teče potok iz Narič, ki se razlije na široko po travniku na omenjeni uravnavi. Potok postane ožji v spodnjem toku, pred izlivom v jezero pa se razlije v plitvi uleknini; na njegovem levem bregu je zalita tudi manjša vrtača. Potok se izliva v jezero na vzhodnem pobočju kotanje, nekoliko severneje od stranske kotanje, ki je tedaj poplavljen.

Ob pojavu zelo velike ojezeritve Šembijskega jezera je bila kotanja Nariče zalita v osrednjem,



Viri

Kirn T. 2016. Naravovarstvena izhodišča za varovanje Pivških presihajočih jezer. Magistrsko delo. Univerza v Ljubljani, Biotehniška fakulteta, Ljubljana, 280 str.

Kovačič G. 2014. Šembijsko presihajoče jezero. Geografski obzornik, 61, 4: 13–21

požiralnik, ko nastopi zelo velika ojezeritev in jo jezero poplavi.

Ob izjemno velikih ojezeritvah teče v Šembijsko jezero **potok iz Narič**.

Voda tudi **mezi iz tal** v vznožju vzhodnega pobočja Šembijskega jezera (v smeri Narič) in spodnjem delu stranske kotanje.

nižjem delu dna, ob pojavu izjemno velike ojezeritve pa ni bil ojezerjen le severni, višji del dna kotanje.



Podrobnejši opis polnjenja/praznjenja jezera po fazah ojezeritev

V 1. fazi **redne manjše ojezeritve** ostanejo ob praznjenju jezera luže v jamčih med ledinami v najnižjem delu dna kotanje. Voda se pretaka iz višje ležečih luž v nižje ležeče luže (v smeri proti severu). Voda mezi iz tal v vznožju vzhodnega pobočja nad nižjim delom dna kotanje.

V 2. fazi ostane ob praznjenju jezerce v nižjem delu dna kotanje. Voda mezi iz tal v vznožju vzhodnega pobočja nad nižjim delom dna kotanje.

V 3. fazi, ko nastopi **redna večja ojezeritev**, leži jezero v nižjem delu dna kotanje. Na njegovem obrobju pod stransko kotanje se pojavi luža. Voda mezi iz tal tudi v spodnjem delu stranske kotanje.

V 4. fazi, ko jezero doseže **veliko ojezeritev**, se razširi na severno obrobje osrednjega dela dna kotanje. Pojavi se zaliv v večjem delu stranske kotanje.

V 5. fazi, ko jezero doseže **zelo veliko ojezeritev**, pa obsega nižji in osrednji del dna kotanje. Jezero ima zaliv v stranski kotanji.

Ravbar N. 2007. Vulnerability and risk mapping for the protection of karst waters in Slovenia. Application to the catchment of the Podstenjšek springs: dissertation. University of Nova Gorica, Graduate school, Nova Gorica, 243 str.



redna manjša (F1) (13. 2. 2009)



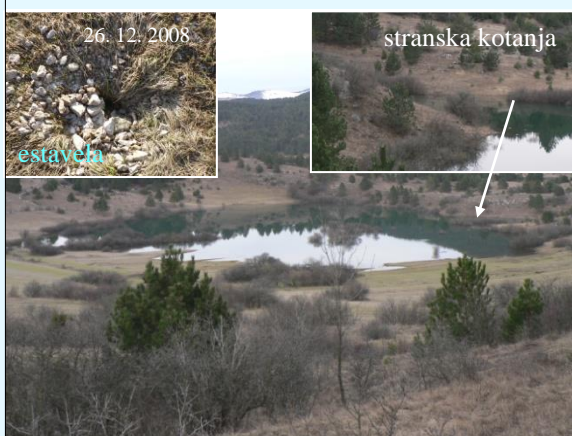
redna manjša (F2) (12. 2. 2009)



redna večja (F3) (7. 2. 2009)



velika (F4) (20. 9. 2010)

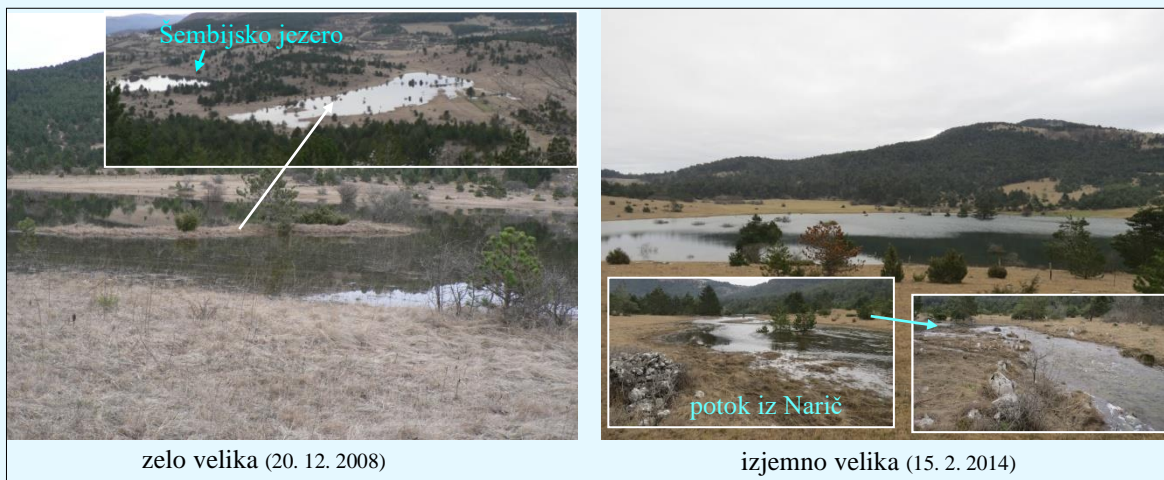


zelo velika (F5) (20. 12. 2008)



izjemno velika (F6) (22. 2. 2014)

Slikovni prikaz tipov ojezeritev Šembijskega jezera



Slikovni prikaz ojezeritev Jezera v Naričah ob zelo veliki in izjemno veliki ojezeritvi Šembijskega jezera