

## Ali veste, kako se polni RADOHOVSKO JEZERO z delno osušenim dnom in kot edino jezero na levem bregu Pivke?

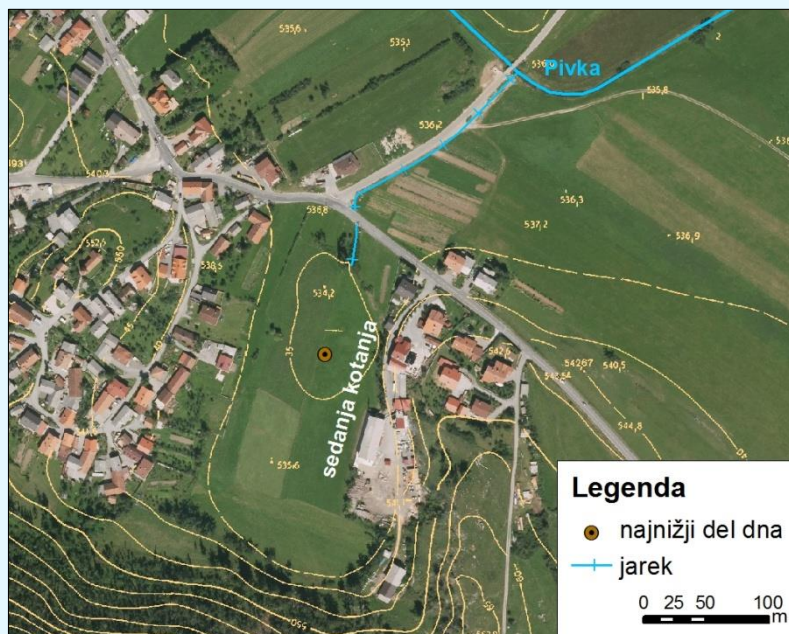


### Oblikovanost jezerske kotanje

Radohovsko jezero je edino jezero na levem bregu Pivke in leži v majhnem zatrepu ob vznožju Primoža (Kovačič in Habič, 2005). Plitva ovalna kotanja sedanjega jezera obsega vzhodni del nekdanjega ojezerjenega dna kotanje, ki jo s treh strani obdajajo hiše in cesta v Radohovi vasi. Sedanja kotanja ima nizek zahodni in severni rob. Zahodni rob, s katerim se prevesi v nasuto dno

nekdanje kotanje, je nekoliko višji in strmejši. Južni rob kotanje pod Primožem je neizrazit, na vzhodu pa dno kotanje meji na zidove, ki zapirajo dvorišča hiš.

Najnižji del dna kotanje leži ob zahodnem robu (534,7 m po LIDAR DMR). Ob zelo velikih ojezeritvah se jezero dvigne v robni del osušenega dna, zahodno od sedanje kotanje.



Kotanja Radohovskega jezera (vir podatkov: GURS)



### Odtoki

Radohovsko jezero je imelo površinski odtok v Pivko preko poraščenega odvodnega jarka (sedaj cevi), ki se je začel na stiku zahodnega in severnega roba sedanje kotanje. Nato pa je bil potok speljan pod cesto Pivka–Knežak, v

nadaljevanju pa vzporedno s cesto v Klenik, kjer se je izlival v Pivko pri mostu. Ob praznjenju jezerce presiha skozi naplavine na dnu kotanje in tako predvidoma podzemno odteka v Pivko.



### Opis polnjenja/praznjenja jezera po tipih ojezeritev

Ob **polnjenju** Radohovskega jezera se pojavi luža pri zahodnem robu sedanje kotanje, ki nato naraste v jezerce z odtokom v jarek (sedaj cev). Ob **redni večji ojezeritvi** jezero ne obsega le robnega dela kotanje pri cesti proti hišam.

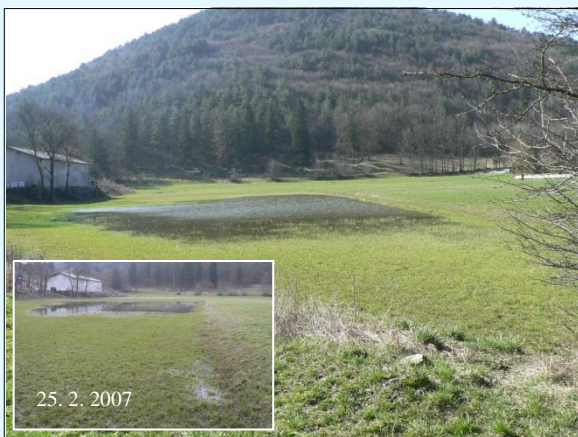
Ob **veliki ojezeritvi** je ojezerjeno celotno dno sedanje kotanje, ob **zelo veliki ojezeritvi** pa se

jezero dvigne na osušeno dno, vendar le v pasu ob zahodnem robu sedanje kotanje. Tedaj se je voda razlila tudi ob jarku, severno od jezera pa se pojavita luži v jamčih med ledinami, ki ležita vzporedno z jarkom (sedaj cevjo). Luže se pojavijo tudi v zahodnem delu osušenega dna že ob nastopu velikih ojezeritev.



### Viri

Kirn T. 2016. Naravovarstvena izhodišča za varovanje Pivških presihajočih jezer. Magistrsko delo. Univerza v Ljubljani, Biotehniška fakulteta, Ljubljana, 280 str.



redna manjša (F1) (14. 3. 2007)



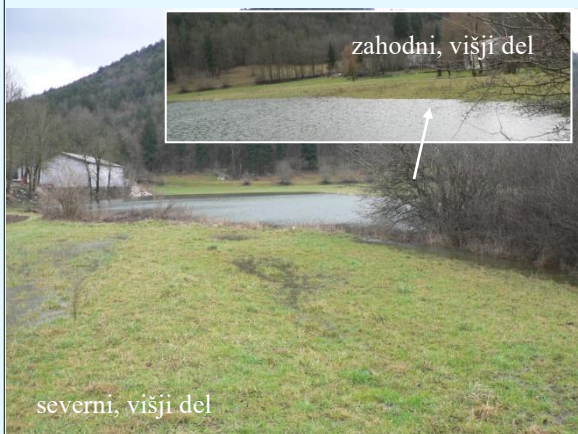
redna manjša (F2) (29. 1. 2009)



redna večja (F3) (25. 1. 2009)



velika (F4) (26. 12. 2009)



zelo velika (F5) (12. 12. 2008)



zelo velika (F5) (12. 12. 2008)

Slikovni prikaz tipov ojezeritev Radohovskega jezera